

**TECHSON**  
PRAHA

**T- D- 09/07**

**OBCE DOTČENÉ HLUKEM Z LETECKÉHO  
PROVOZU NA LETIŠTI PRAHA RUZYŇ.**

**NÁVRH SEZNAMU PRO ŘÍZENÍ E.I.A.  
K ZÁMĚRU VÝSTAVBY RWY 06R/24L**



T- D- 09/07

**OBCE DOTČENÉ HLUKEM Z LETECKÉHO PROVOZU NA LETIŠTI  
PRAHA RUZYNĚ.  
NÁVRH SEZNAMU PRO ŘÍZENÍ E.I.A. K ZÁMĚRU VÝSTAVBY RWY 06R/24L**

V rámci příprav na projednání dokumentace E.I.A. k záměru výstavby paralelní RWY 06R/24L letiště PRAHA RUZYNĚ (užíváme též kódové označení **LKPR**) se požaduje aktualizovat výčet obcí [1] dotčených hlukem z leteckého provozu a tím vymezit okruh obcí obeslaných dokumentací E.I.A. Důvodem aktualizace seznamu je podstatná úprava hlukových zón v předkládané dokumentaci [2] a v navazujícím návrhu [3] oproti původní studii [4]. Změna byla vyvolána dopady novely legislativy na ochranu před hlukem [5] a změnou časových horizontů, k nimž se vztahuje dokumentace [2] a [3].

Území vystavené hluku z přeletů letadel je velmi rozsáhlé, proto je výběr obcí z okolí LKPR jako účastníků řízení E.I.A. selektivní a respektuje četnost přeletů letadel a míru hluku z leteckého provozu. Záměrem je omezit okruh účastníků řízení E.I.A. jen na obce a městské části hl. m. Prahy přímo a významně dotčené hlukem z výhledového leteckého provozu.

Obce v širším okolí letiště PRAHA RUZYNĚ jsou zde zařazeny do tří kategorií, které se liší co do dopadů výhledového leteckého provozu po realizaci záměru a respektují očekávanou míru hlukové zátěže na území obcí nebo jejich částí. Výčet obcí v jednotlivých skupinách se shrnuje v tabulkách.

Dokument byl zpracován na základě požadavku Letiště Praha s.p. (**LP s.p.**) v rámci smluvního ujednání, navazujícího na dlouhodobou smlouvu o dílo č. 43621161, uzavřenou mezi Letištěm Praha s.p. a zpracovatelem (Ing. Jiří Šulc – TECHSON).

### **Kriteria pro výběr obcí dotčených hlukem z leteckého provozu letiště PRAHA RUZYNĚ**

Území dotčené hlukem z leteckého provozu v širším okolí letiště PRAHA RUZYNĚ se zde člení do tří kategorií, odlišených četností hlukových událostí vyvolaných přelety letadel a mírou hlukové zátěže na území obcí nebo jejich částí. **Zařazení obcí do jednotlivých kategorií vychází z hlukových zón a z návrhu ochranného hlukového pásma LKPR pro výhledový letecký provoz [3], z frekventovaných trajektorií letu předběžně udávaných orgány řízení letového provozu pro provoz LKPR s dvojicí paralelních drah a z podmínek bezpečně zaručujících minimální vliv hluku z provozu LKPR v území v okruhu 18 km od letiště.** Kategorie jsou specifikovány takto:

- [1] *Návrh seznamu dotčených obcí v řízení E.I.A. k záměru výstavby paralelní RWY 06R/24L letiště PRAHA RUZYNĚ podle zvoleného kritéria pro výběr. Zpráva TECHSON č. T-D-05/05, červenec 2005*
- [2] *Studie hluku pro současný a výhledový letecký provoz na letišti PRAHA Ruzyně s paralelní RWY 06R/24L. 3. verze. Zpráva TECHSON č. T/Z-208/07, duben 2007*
- [3] *Hlukové zóny a návrh ochranného hlukového pásma letiště PRAHA RUZYNĚ pro výhledový letecký provoz s paralelní RWY 06R/24L. Zpráva TECHSON č. T/Z-209/07, červen 2007*
- [4] *Studie hluku pro současný a výhledový letecký provoz na letišti PRAHA Ruzyně s paralelní RWY 06R/24L. 2. verze – po úpravě vstupních dat o výhledovém leteckém provozu. Zpráva TECHSON č. T/Z-193/05, únor 2005*
- [5] *Nařízení vlády č. 148/2006 Sb., o ochraně zdraví před nepříznivými účinky hluku a vibrací*

**KATEGORIE A** obce ležící na území, vymezeném hranicí ochranného hlukového pásma z návrhu OHP LKPR pro výhledový letecký provoz [3]

**KATEGORIE B** obce ležící vně navrženého OHP LKPR v území s opakovanými přelety letadel při současném a výhledovém leteckém provozu, v okolí standardních tratí pro přílety a odlety letadel popsanych v [2] a [3] (omezené vzdáleností 14 km od LKPR) a obce nebo městské části s opakovaným výskytem stížností na hluk z přeletů letadel

**KATEGORIE C** obce ležící vně navrženého OHP LKPR v území s ojedinělými přelety letadel, mimo oblast standardních tratí pro přílety a odlety, omezené vzdáleností 18 km (10 NM) od středu letiště; odpovídá zhruba zbytku řízeného okrsku CTR RUZYNĚ.

Hlukovou zátěž na území uvedených tří kategorií, vyvolanou v okolí LKPR současným, resp. výhledovým leteckým provozem s dvojicí paralelních drah, lze pro orientaci definovat pomocí těchto deskriptorů:

- rozmezí ekvivalentních hladin akustického tlaku v denní době  $L_{Aeq D}$  v dB (ve smyslu platné definice charakteristického letového dne z [6])
- rozpětí maximálních hladin akustického tlaku  $L_{Amax}$  v dB, v němž se pohybuje většina hlukových událostí spojených s přelety letadel.

Podmínky hlukové zátěže na území definovaných kategorií shrnuje tabulka 1. Zvolené kategorie zahrnují i podmínky nočního provozu, detaily rozložení hlukové zátěže lze nalézt v návrhu OHP LKPR [3].

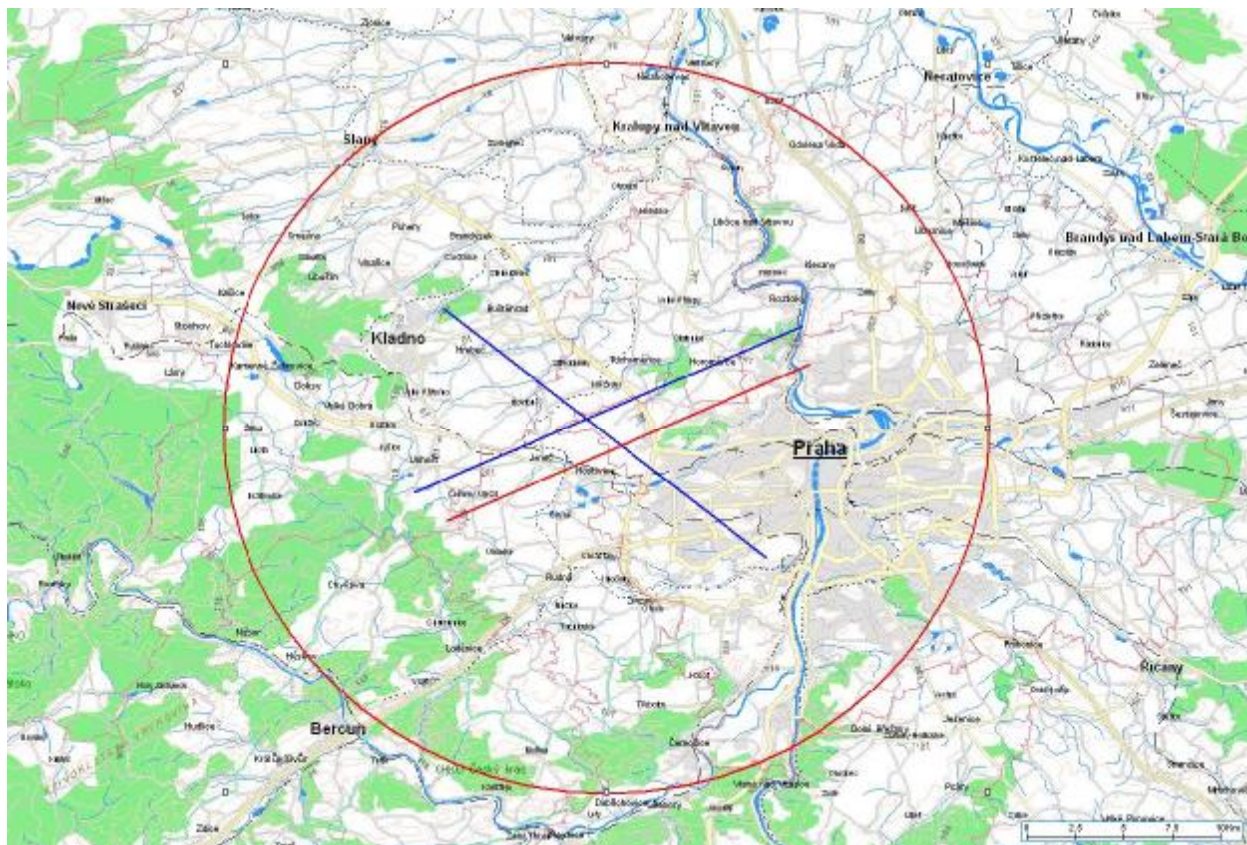
Tabulka 1 Specifikace hlukové zátěže na území dotčeném hlukem z leteckého provozu letiště PRAHA RUZYNĚ podle zvolených kategorií

kategorie	hodnoty $L_{Aeq D}$ (dB)	hodnoty $L_{Amax}$ (dB)	hodnocení četnosti hlukových událostí
<b>A</b>	$55 < L_{Aeq D} < 70$	$L_{Amax} < 85$	území je vystaveno vysokému počtu hlukových událostí podle individuálního využití směrů RWY ke vzletům a přistání letadel, hluk letadel převládá
<b>B</b>	$45 < L_{Aeq D} < 60$	$65 < L_{Amax} < 80$	území je vystaveno poměrnému počtu hlukových událostí podle individuálního využití tratí pro přílety a odlety letadel, hluk z přeletů převyšuje pozadí
<b>C</b>	$L_{Aeq D} < 45$	$L_{Amax} < 65$	území je vystaveno ojedinělým hlukovým událostem s velmi malou četností výskytu a s úrovní hluku srovnatelnou s ostatními hluky v prostředí

[6] Metodický návod pro měření a hodnocení hluku z leteckého provozu. MZ ČR č.j. OVZ-32.0-9.02.2007/6306

## Členění území v širším okolí LKPR podle hlukové zátěže z leteckého provozu

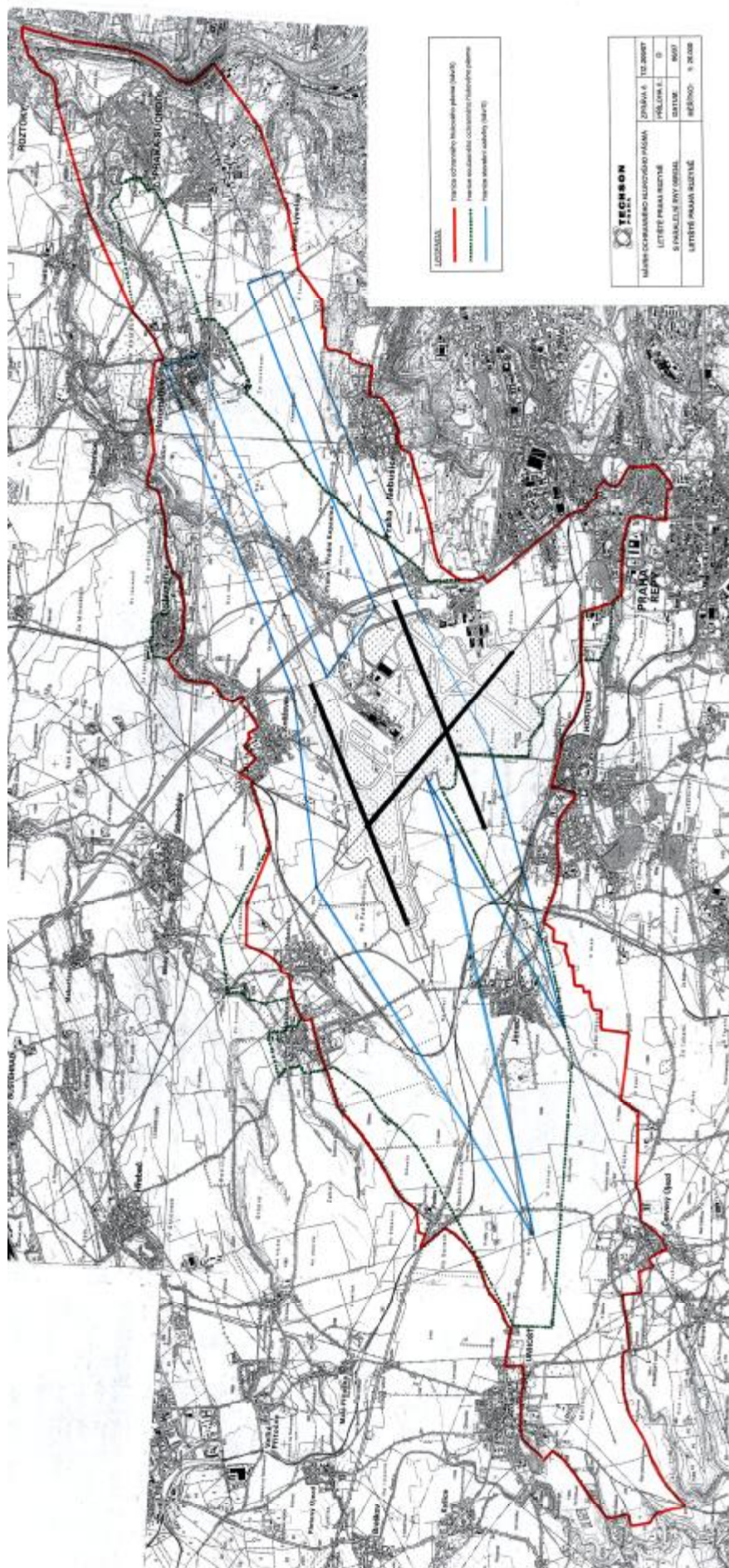
Celkový rozsah území dotčeného hlukem z leteckého provozu vymezuje kružnice o poloměru 18 km od středu LKPR a je znázorněn na obr. 1. Za touto hranicí je úroveň hluku z leteckého provozu v mezích akustického pozadí.



Obr. 1 Vymezení rozsahu území dotčeného hlukem z leteckého provozu na letišti PRAHA RUZYNĚ

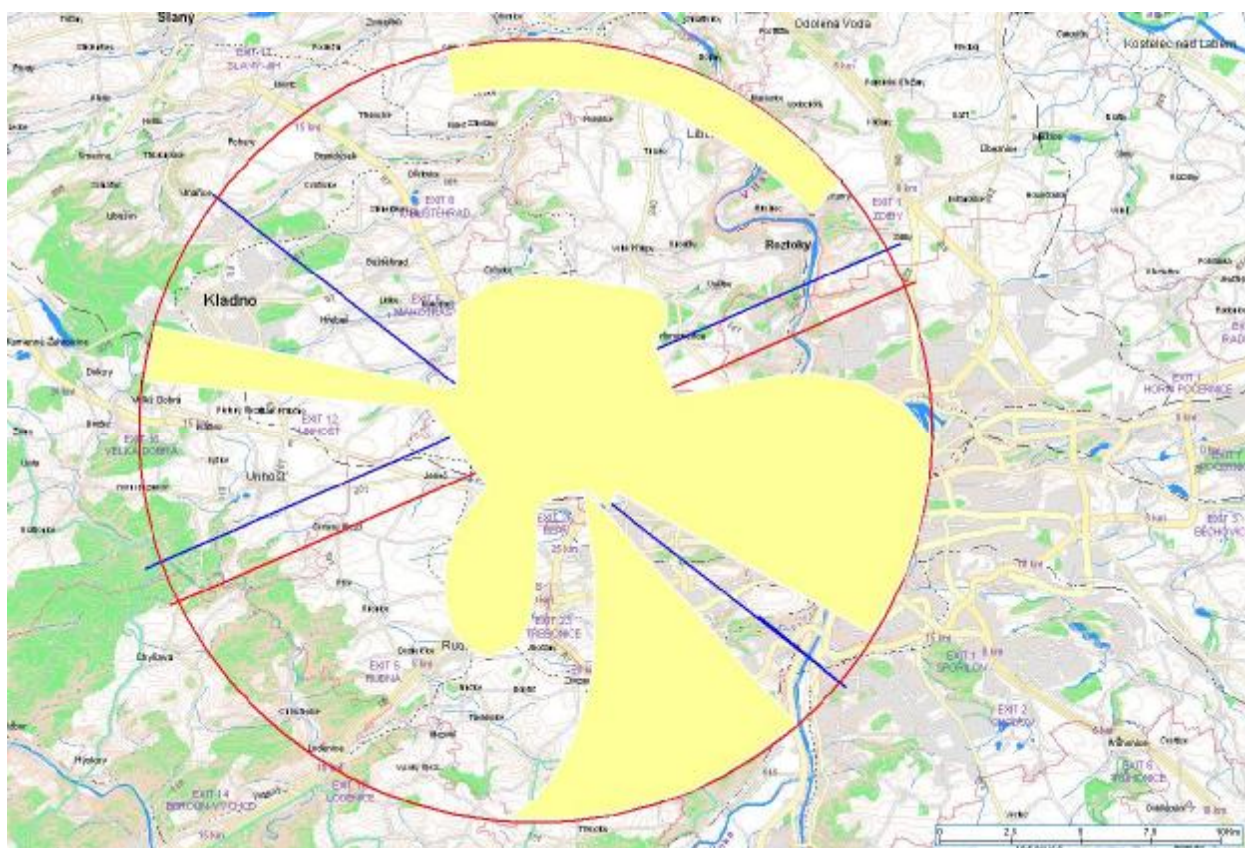
Území v kategorii A je ohraničeno hranicí aktualizovaného ochranného hlukového pásma LKPR podle návrhu [3]. Na obr. 2 jej vymezuje modrá linka, do seznamu dotčených obcí jsou zařazeny obce ležící alespoň částí intravilánu v tomto území.

Území v kategorii B tvoří plochy orientované podle prodloužených os každé RWY (včetně RWY 06R/24L), které jsou (podle dlouhodobých radarových záznamů) nebo budou (po zprovoznění RWY 06R/24L) vystaveny hluku z opakovaných přeletů letadel. Dokládá se schematicky na obr. 3 plochami bez barevné výplně. V území vyznačeném žlutou plochou je hluková zátěž z leteckého provozu LKPR minimální. Počty hlukových událostí se v jednotlivých sektorech a také v jednotlivých lokalitách liší podle toho, nakolik jsou využívány jednotlivé *TECHSON*



Obr. 2 Území kategorie A, vymezené hranicí navrženého ochranného hlukového pásma letiště PRAHA RUZYNĚ pro výhledový letecký provoz s dvojicí paralelních drah (převzato ze zprávy [3])

směry RWY ke vzletům a přistání a jednotlivé tratě do vzdálenějších navigačních bodů k přiletům nebo odletům na/z letiště PRAHA RUZYNĚ. Území kategorie B je omezeno vzdáleností 14 km od LKPR (viz kružnici na obr. 3), za touto hranicí má převážná většina letadel dostatečnou výšku nad zemí při příletech (více než 600 m) i odletech (více než 900 m). Připravovaná budoucí úprava letových tratí a především předpokládaná kontrola jejich dodržování sníží po realizaci záměru rozptyly trajektorií letu, což povede k redukci území zobrazeného na obr. 3. **Do seznamu obcí zařazených v kategorii B jsou zahrnuty i obce z území mezi 14 a 18 km (mezikruží), odkud pocházejí opakované stížnosti na hluk z přeletů letadel registrované Letištěm Praha s.p., a dále obce (územní samosprávné celky), pod jejichž správou jsou katastrální území s vlivem dle kategorie B, i když sama obec se samosprávou v tomto území kategorie B neleží.**



**Obr. 3** Území kategorie B s opakovanými přelety letadel při příletech a odletech na/z letiště PRAHA RUZYNĚ při současném a výhledovém leteckém provozu

Území v kategorii C tvoří sektory, vyplňující zbytek plochy vymezené kružnicí o poloměru 18 km se středem v místě LKPR.

**Výčet obcí ovlivněných hlukem z výhledového leteckého provozu LKPR**

Výčet obcí a městských částí hl. m. Prahy, ležících v definovaných kategoriích území v širším okolí letiště PRAHA RUZYNĚ, se uvádí v tabulkách 2 a 3. Ke zpracování výčtu obcí je použit softwarový produkt PJssoft InfoMapa 14, ke kontrole byly využity publikované informace Českého statistického úřadu o obyvatelstvu (Demografie) – Počet obyvatel v obcích ČR k 1.1.2006 a Informační server pražské radnice – správní rozdělení. Uvádějí se zde pouze správní obvody a územní samosprávné celky, které zahrnují dotčená katastrální území (např. malé obce, části hl. m. Prahy).

**A. Obce v území **katégorie A**, významně dotčené hlukem ze současného a výhledového leteckého provozu LKPR**

Jedná se o obce ležící v navrhovaném ochranném hlukovém pásmu (**OHP**) letiště PRAHA RUZYNĚ podle návrhu [3]. Seznam zahrnuje též obce ležící v hranicích současného ochranného hlukového pásma, obce jsou uvedeny v tabulce 2. Jedná se o obce a městské části hl. m. Prahy, které alespoň částí katastrálního území leží v navrhovaném ochranném hlukovém pásmu LKPR [3].

**Tabulka 2** Správní obvody a územní samosprávné celky v území **katégorie A**, významně dotčené hlukem ze současného a výhledového leteckého provozu na letišti PRAHA RUZYNĚ

<i>SPRÁVNÍ OBVODY</i>	<i>ÚZEMNÍ SAMOSPRÁVNÉ CELKY</i>
Praha 6	Praha 6 Praha - Lysolaje Praha - Nebušice Praha - Přední Kopanina Praha - Suchdol
Praha 17	Praha - Řepy
Praha - západ	Červený Újezd Dobrovíz Horoměřice Hostivice Jeneč Kněževes Roztoky Středokluky Tuchoměřice
Kladno	Hostouň Pavlov Unhošť

**B. Obce v území **kategorie B**, dotčené hlukem z opakovaných přeletů letadel**

Jedná se o obce v území, přes které jsou vedeny tratě pro přílety a odlety letadel. Území je vymezeno vějířem obvyklých trajektorií letu letadel při současném leteckém provozu a předpokládanými trajektoriemi letu pro výhledový provoz (včetně jejich rozptylů) a je omezeno vzdáleností 14 km od středu letiště. Obce ležící v území dotčeném hlukem ze současného a výhledového leteckého provozu na letišti PRAHA RUZYNĚ jsou zapsány v tabulce 3. Jsou zde zahrnuty též obce odkud pocházejí opakované stížnosti nebo dotazy na hluk z leteckého provozu, evidované Letištěm Praha s.p., s výjimkou lokalit vystavených hluku z netypického a mimořádného provozu na RWY 13/31 v době dlouhodobé uzávěry RWY 06/24.

**Tabulka 3** Správní obvody a územní samosprávné celky v území **kategorie B**, dotčené hlukem z opakovaných přeletů letadel při současném a výhledovém leteckém provozu na letišti PRAHA RUZYNĚ

<i>SPRÁVNÍ OBVODY</i>	<i>ÚZEMNÍ SAMOSPRÁVNÉ CELKY</i>
Praha 4	Praha 4
Praha 5	<b>Praha 5</b>
Praha 8	Praha 8 <b>Praha – Dolní Chabry</b>
Praha 12	Praha 12
Praha 13	Praha 13 <b>Praha – Řeporyje</b>
Praha 17	<b>Praha – Zličín</b>
Praha - východ	Husinec Klečany Zdiby
Praha - západ	Čičovice Dobříč <b>Drahelčice</b> Holubice Chrástany Chýně Chýnice Jinočany Libičce nad Vltavou <b>Lichoceves</b> Nučice Okoř Ořech <b>Ptice</b> <b>Rudná</b> <b>Statenice</b> Svrkyně Tachlovice Tursko Úholičky <b>Úhonice</b> <b>Únětice</b> Velké Přílepy Zbuzany



SPRÁVNÍ OBVODY	ÚZEMNÍ SAMOSPRÁVNÉ CELKY
Beroun	Chyňava Loděnice Lužce Mezouň Nenačovice Vysoký Újezd
Kladno	<b>Běloky</b> Brandýsek <b>Braškov</b> Buštěhrad Cvrčovice <b>Družec</b> Dřetovice <b>Horní Bezděkov</b> <b>Hřebeč</b> <b>Kladno</b> Knovíz Koleč Kyšice Libochovičky Lidice Makotřasy <b>Malé Kyšice</b> Malé Přítočno Otvovice Pchery <b>Pletený Újezd</b> Stehelčevy Svárov Třebusice <b>Velká Dobrá</b> <b>Velké Přítočno</b> Vinařice Zájezd Zákolany Želenice

Hluku z výhledového leteckého provozu LKPR s dvojicí paralelních RWY 06R/L 24R/L nebudou zřejmě vystaveny všechny obce a městské části hl. m. Prahy z tabulky 3. S přihlédnutím k předpokládanému využití jednotlivých RWY a k připravované úpravě tratí pro odlety a přilety, a dále za předpokladu, že dodržení předepsaných tratí bude kontrolováno a tím se významně zmenší rozptyly trajektorií letu, je možno území kategorie B podstatně redukovat. Výběr obcí a městských částí hl. m. Prahy dotčených hlukem z výhledového leteckého provozu LKPR se omezí na obce, zapsané v tabulce 3 tučným písmem.

#### C. Obce v území kategorie C v širším okolí letiště s ojedinělými přelety

Na části území v okruhu do 18 km od letiště PRAHA RUZYNĚ je počet přeletů minimální a dosahované úrovně hluku jen zcela ojediněle převyšují hladinu hluku pozadí v místě. Do ekvivalentní hladiny akustického tlaku v daném území letecký provoz LKPR přispívá nevýznamně nebo nepřispívá vůbec. Jména obcí v těchto sektorech se zde neuvádějí.

## **Závěr**

Při stanovení rozsahu území, v němž leží obce dotčené hlukem z leteckého provozu a jsou tudíž účastníky řízení EIA k záměru výstavby paralelní RWY 06R/24L letiště PRAHA RUZYNĚ, se odhaduje ze současného i z výhledového leteckého provozu. Narůstá tím sice počet obcí zařazených do seznamu, avšak předchází se tím riziku pozdějších námitek proti výběru obcí dotčených posuzovaným záměrem podle zákona č. 100/2001 Sb. v platném znění.

Výčet obcí v tabulkách 2 a 3 zahrnuje obce s rozšířenou působností, kde alespoň na části spravovaného území je možno očekávat opakovaný výskyt hluku z leteckého provozu o předpokládaných úrovních, definovaných v tabulce 1. Hluková zátěž a počty hlukových událostí nebudou v průběhu roku stejné, jejich výskyt bude záviset na využívání jednotlivých směrů drah pro vzlety a přistání a jednotlivých tratí pro přílety a odlety. Nadhodnoceny jsou v tomto ohledu zejména části území v okolí prodloužené osy RWY 13/31, která bude ve výhledovém provozu využívána minimálně a která s posuzováním záměru bezprostředně nesouvisí. Rovněž v okrajové části území ovlivněného vzlety bude v důsledku rozptylu trajektorií výsledná hluková zátěž zřejmě nižší než se nyní předpokládá.

Praha, 17. října 2007

Ing. Jiří Šulc CSc – TECHSON  
Nad zámečkem 15  
150 00 Praha 5  
TEL: 257 216 227, 607 939 780  
e-mail: [jiri.sulc@cmail.cz](mailto:jiri.sulc@cmail.cz)